

سوالنامہ حل کریں

• فوری پیغام رسانی قبل از تربیتی

امتحان

• دورانیہ 30 منٹ



1

فوری پیغام رسانی سبق نمبر 1

• فوری پیغام رسانی کا بنیادی تصور

• فوری پیغام رسانی میں لاگ ان کرنا

• رابطہ افراد اضافہ کرنا



2

فوری پیغام رسانی کیا ہے

• آن لائن تحریری گفتگو کو فوری پیغام رسانی کہا جاتا ہے۔



3

Psi فوری پیغام کار کا تعارف

• Psi ایک سافٹ ویئر ہے جو آن

لائن بات چیت یعنی تحریری گفتگو

کے لیے استعمال کیا جاتا ہے۔



4

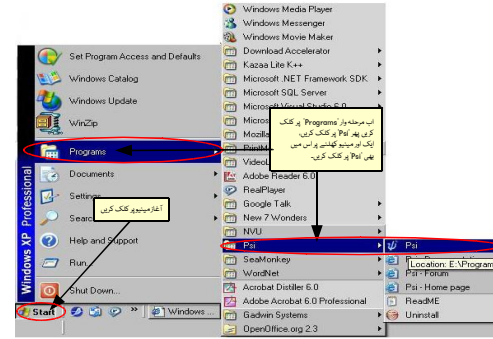
ڈیسک ٹاپ شبیہ کے ذریعے Psi کھولنا



- ڈیسک ٹاپ پر موجود Psi شبیہ پر ڈبل کلک کریں اور 'پروفائل کھولیں' مکالمہ خانے میں اردو زبان منتخب کر کے 'کھولیں' پر کلک کریں۔

5

Start مینیو کے ذریعے Psi کھولنا



- Start مینیو پر کلک کر کے Programs میں Psi پر کرسر لے جائیں اور کھلنے والے ذیلی مینیو میں Psi شبیہ پر کلک کریں۔

6

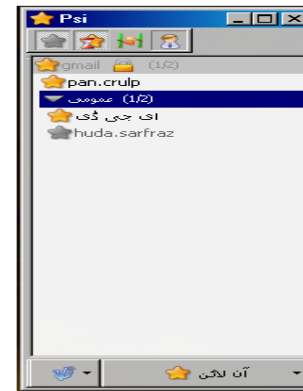
Psi پر لاگ آن کرنا



- Psi پیغام دریچے کے پایاں پر حالت مینیو پر کلک کریں اور 'آن لائن' حالت کو منتخب کریں۔
- کھلنے والے پاس ورڈ مکالمہ خانے میں پاس ورڈ داخل کریں تو آپ کا لاگ آن ہو جائے گا۔

7

Psi پر سے لاگ آف کرنا



- Psi دریچے کے پایاں میں حالت مینیو میں آن لائن پر کلک کریں اور کھلنے والے مینیو میں آف لائن منتخب کریں۔ آپ آف لائن ہو جائیں گے۔

8

رابطہ افراد سے کیا مراد ہے؟



- وہ افراد جن سے ہم Psi کے ذریعے آن لائن بات چیت کرتے ہیں وہ ہمارے رابطہ افراد کہلاتے ہیں۔

9

Psi میں رابطہ افراد اضافہ کرنا



- Psi پر آن لائن ہونے کے بعد Psi درپے کا پاپاں پر بائیں کونے میں Psi کی مخصوص شبیہ پر کلک کریں اور کھلنے والی مینیو میں 'کوئی رابطہ فرد اضافہ کریں' پر کلک کریں۔

10

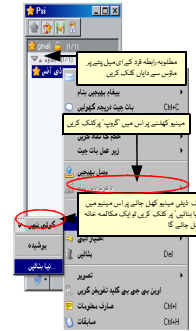
نئے افراد کی رابطہ فرمائش قبول یا رد کرنا



- اگر Psi درپے میں کسی ای میل پتے کے ساتھ شکل میں دکھایا گیا سنہری نشان ظاہر ہو تو اس نشان پر ڈبل کلک کر کے کھلنے والے مینیو میں اس فرد کی فرمائش قبول یا رد کریں۔

11

رابطہ افراد کے گروپ بنانا



- جن افراد کا گروپ بنانا ہو ان میں سے کسی ایک کے ای میل پتے پر دایاں کلک کریں اور کھلنے والے مینیو میں 'گروپ' پر کلک کریں۔

12

Psi میں رابطہ افراد کی حالت شناخت کرنا

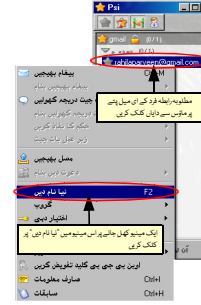


- کسی فرد سے بات چیت کرنے سے قبل اس کی حالت کی شناخت ضروری ہے تاکہ گفتگو سے تحقیقی طور پر لطف انداز ہوا جا سکے۔

13

رابطہ افراد کو نیا نام دینا

- جس رابطہ فرد کو نیا نام دینا ہو اس کے ای میل پتے پر دایاں کلک کر کے 'نیا نام دیں' اختیار پر کلک کریں۔



14