

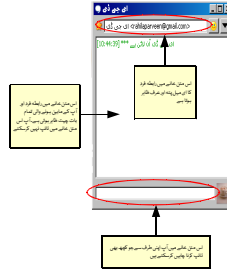
فوری پیغام رسانی سبق نمبر 2



- بات چیت درپچے کا تعارف
- فوری پیغام بر کے ذریعے مسلیں بھیجنا
- ظاہری حالت تبدیل کرنا
- ازالہ کاری

1

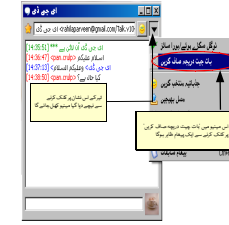
بات چیت درپچے کا تعارف



- جب آپ کسی رابطہ فرد سے بات کرنے کے لیے اس کے ای میل پتے پر ڈبل کلک کرتے ہیں تو بات چیت درپچے کھلتا ہے۔
- بات چیت درپچے کے تین حصے ہوتے ہیں جو شکل میں نشان زد متعلقہ مقاصد کے لیے استعمال ہوتے ہیں۔

2

بات چیت درپچے صاف کرنا



- گفتگو کے اختتام پر بات چیت درپچے صاف کرنے کے لیے درپچے کے بالا پر موجود سہ تیر پر کلک کریں اور 'بات چیت درپچے صاف کریں' اختیار پر کلک کریں۔

3

بات چیت میں جذباتیے اضافہ کرنا



- بات چیت میں جذباتیے شامل کرنے کے لیے بات چیت درپچے کے بالا پر موجود جذباتیے شبیہ پر کلک کریں اور کھلنے والے مینیو میں مطلوبہ جذباتیے پر کلک کریں۔

4

Psi کے ذریعے رابطہ افراد کو مسلیں بھیجنا



- فرد کو مسل بھیجنے کے لیے بات چیت درپچے کے بالا پر موجود سہ تیر پر کلک کریں اور 'مسل بھیجیں' اختیار پر کلک کریں۔

5

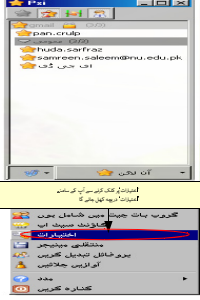
رابطہ افراد سے مسل وصول کرنا



- جب آپ کو کوئی رابطہ فرد Psi کے ذریعے کوئی مسل بھیجے تو Psi درپچے کے پامان پر نشان زد وقوعے پر ڈبل کلک کریں۔

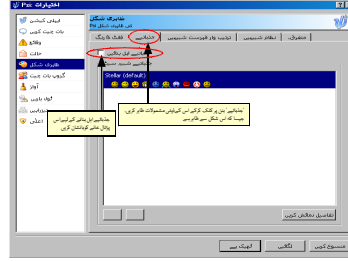
6

Psi کی ظاہری حالت تبدیل کرنا



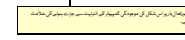
- Psi کے بنیادی درپچے میں اپنی پسند کے مطابق رنگوں کی تبدیلی کے لیے Psi درپچے کے پایاں پر Psi کے مخصوص نشان پر کلک کریں اور 'اختیارات' کو منتخب کریں۔

جذبائیے اہل کرنا



- Psi درپچے کے پایاں پر Psi کے مخصوص نشان پر کلک کریں اور 'اختیارات' کو منتخب کریں۔ کھلنے والے مینیو میں شکل میں نشان زد پتال خانہ بانٹان کریں۔

ازالہ کاری۔۔۔ انٹرنیٹ کنکشن



- اگر Psi نہ چل رہا ہو تو انٹرنیٹ کیبل کی پرتال کریں آیا وہ صحیح طور پر جڑی ہے۔
- کیبل جڑے ہونے کی صورت میں اطلاع نامہ علاقے میں انٹرنیٹ شبیہ کا جائزہ لیں۔

ازالہ کاری۔۔۔ سائن ان کے مسائل



- اگر Psi سائن ان نہ ہو رہا ہو تو پاس ورڈ دھیان سے دوبارہ داخل کریں۔
- اگر پھر بھی سائن ان میں مسئلہ ہو تو پرتال کریں کہ کلیدی تختے پر 'Caps lock' آن تو نہیں۔

سوالنامہ حل کریں



- فوری پیغام بر بعد از تربیتی امتحان (قلیل المدت)
- دورانیہ 30 منٹ